

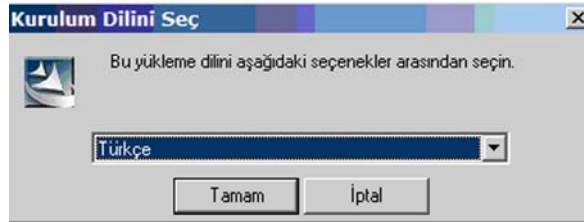
Turkcell BlackBerry Cihazları Yazılım Güncellemesi

YÖNERGE

- Bu doküman Blackberry cihazına ait yazılım versiyonunun yükseltilmesine ait bilgiler içermektedir
- Yazılım güncellemesi sırasında tüm taşınabilir cihazlarınıza ait şarj kapasitelerinin en az dörtte üçü seviyesinde dolu olduğundan emin olunuz. Ya da şarj ediniz.
- Eğer taşınabilir bilgisayar kullanıcısı iseniz güncelleme esnasında taşınabilir bilgisayarınızın şarj ünitesine bağlı kalması sizi olası enerji kaynaklı aksaklıklardan koruyacaktır.
- Kurulum boyunca kesinlikle Blackberry cihazı ve bilgisayarınız arasındaki bağlantıyı kesmeyiniz Blackberry cihazına dokunmayınız.
- Bu işleme başlamadan önce Blackberry cihazınızın paketinden çıkan Masa Üstü Yöneticisi ve ilgili sürücüleri yüklemeniz gerekmektedir.
- Yazılım güncellemesi yapıldığında cihazınızda var olan tüm bilgiler silinir. Güncelleme esnasında yedekleme yaparak bilgilerinizi koruyabilirsiniz. *Bkz Adım9*

YAZILIM GÜNCELLEME ADIMLARI

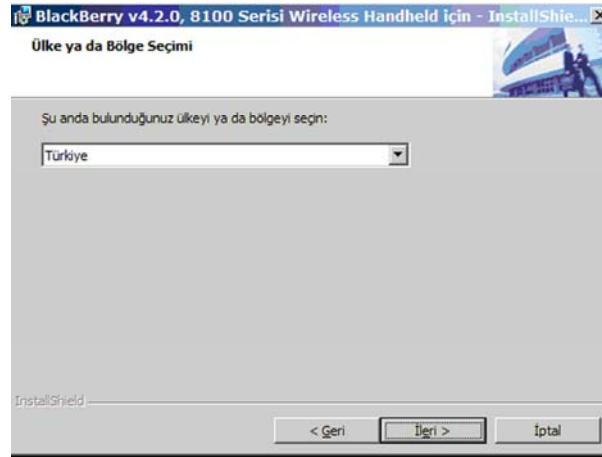
1. Öncelikle Blackberry yeni yazılımını bilgisayarınıza yükleyiniz. Yükleme aşamasında kurulum sihirbazı için tercih ettiğiniz dili seçerek Tamam butonuna basınız.



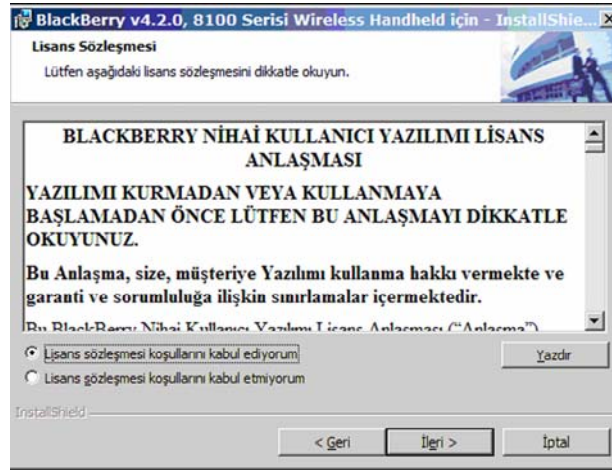
2. Dosyalar kopyalandıktan sonra açılan Install Shield Wizard (kurulum sihirbazı) ekranında İleri butonuna basarak kurulumu devam ediniz.



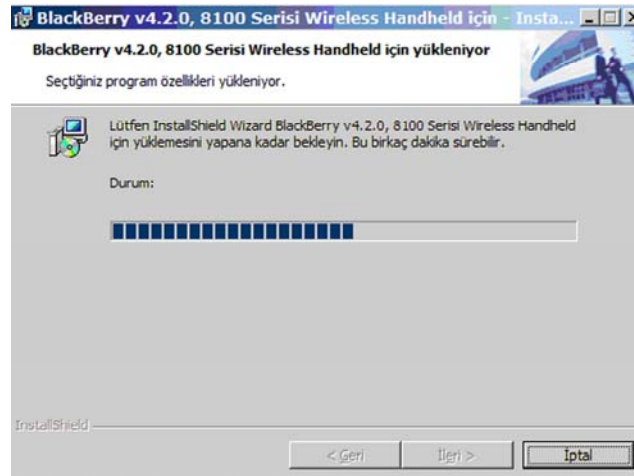
3. Bulduğunuz ülkeyi de seçtikten sonra İleri butonuna basınız.



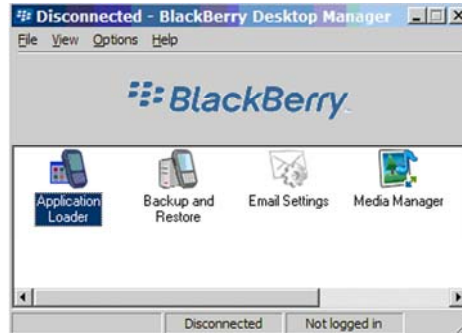
4. Yüklemeye devam etmek için son kullanıcı sözleşmesini (EULA) kabul ederek İleri butonuna basınız.



5. Bu aşamadan sonra yükleme işlemi başlayacaktır. Yeni yazılım yüklemesi yapılacaktır. Bu işlem birkaç dakika sürebilir. İşlem tamamlandığında güncel yazılım bilgisayarınıza kopyalanmış olacaktır.



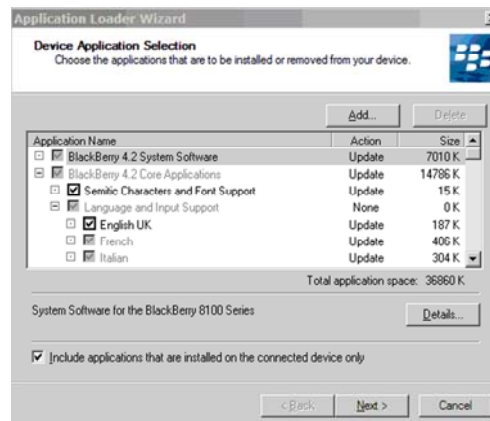
6. Bilgisayarınızda BB Masa Üstü Yöneticisini çalıştırınız. USB kablosu ile Blackberry cihazınızı bilgisayarınıza bağlayınız. "Bağlandı" mesajını gördükten sonra cihazınız yeni yazılım yüklemesine hazırdır. "Bağlı değil" olarak görüyor iseniz lütfen **Seçenekler>Bağlantı ayarları** bölümünden doğru bağlantı noktası ve cihazın seçildiğinden emin olun.



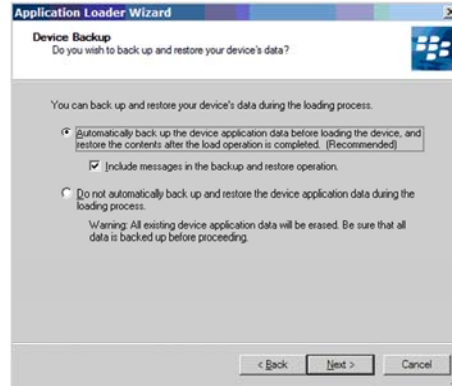
7. Bu durumda yeni yazılım güncellemesinin var olduğuna dair iletişim penceresi ekranınıza gelecektir. Güncelle butonuna basarak güncelleme işlemini başlatınız ve güncelleme boyunca cihazınıza dokunmayınız yönergedeki yönlendirmelere uyunuz. Gelen Yazılım Yükleyici Sihirbazı ekranından İleri butonuna basarak sihirbaz ayarlarına giriniz.



8. Var olan tüm seçili uygulamaları yüklemek için değişiklik yapmadan İleri butonuna basınız. Yüklenmemesini istediğiniz uygulama, dil vb. var ise yanlarındaki işaretleri kaldırınız.



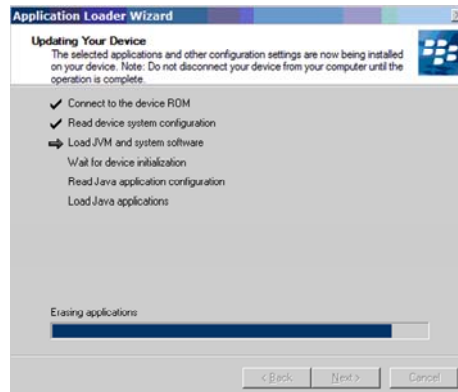
9. Yeni yazılımın kurulumu sürecinde bilgilerinizin yedeklenerek yeni yazılımla tekrar geri yüklenmesini isterseniz Otomatik Yedekleme seçeneğini seçiniz. Ancak bu kurulum süresini bilgilerinizin hacmine doğru orantıda uzatacaktır. Yedeklemeden güncelleme seçeneği için Yedekleme Yapma seçeneğini seçiniz. Bu seçimle tüm bilgileriniz silinir ve cihazınız fabrika ayarlarına geri döner.



10. Bu işlemlerden sonra Yazılım Yükleme Sihirbazında son butonuna basarak yükleme işlemini başlatınız. Yazılım kurulumu boyunca lütfen cihazınıza dokunmayınız. Taşınabilir cihazlarınızın şarj durumunun en az dörtte üçü oranında dolu olduğunu kontrol ediniz.



11. Yükleme işlemi esnasında cihazınıza ve bağlantınıza lütfen dokunmayınız. Bu işlem yaklaşık (yedekleme hariç) otuz dakika civarında sürecektir. Kurulumun tamamlanmasını bekleyiniz.



12.Kurulum tamamlandığında kurulumun başarılı bir şekilde tamamlandığında dair mesaj penceresi açılacaktır. Bu mesajdan sonra cihazın üzerindeki kurulum bir müddet devam edecektir. Lütfen cihazınıza, cihaz kendini kapatıp açana var ise PIN kodunu sorana kadar dokunmayınız. Cihaz kapanıp açıldıktan sonra cihazınızda **Seçenekler>Hakkında** bölümünden yazılım seviyesinin yükseldiğini görebilirsiniz.

